

検査内容変更のお知らせ

謹啓 時下益々ご清栄のこととお慶び申し上げます。

平素は格別なご愛顧を賜り厚くお礼申し上げます。

さて、本年4月に診療報酬改定が行われ、病原性大腸菌に関する検査につきまして、検査の進め方と保険点数の算定条件が変更されました。

弊社ではこの改定内容に対応するため、検査項目名および検査内容(検査の進め方)を変更させていただきますのでご案内申し上げます。

先生方には大変ご迷惑をお掛けいたしますが、何卒宜しくご了承の程、お願い申し上げます。

謹白



項目名

総合検査案内2020 : 138、147、148ページ掲載

【病原性大腸菌関連検査】

- 好気性菌培養・同定(消化管からの検体) (依頼コード No.08030)
- 病原性大腸菌O群血清型(大腸菌血清型別) (依頼コード No.08160)
- 大腸菌ベロトキシン (依頼コード No.08415)

変更日 2020年7月1日(水) 受付分より

検査項目名変更

	新	従来
依頼コード No.	08160	同左
検査項目名	大腸菌血清型別	病原性大腸菌O群血清型 (大腸菌血清型別)

- 今後は、大腸菌ベロトキシン(08415)と大腸菌血清型別(08160)につきましては同時依頼を推奨いたします。

次ページに続きます

株式会社 **ビー・エム・エル**

本社 : 〒151-0051 東京都渋谷区千駄ヶ谷5-21-3

総合研究所 : 〒350-1101 埼玉県川越市の場1361-1

☎ 03(6629)7386 FAX 049(232)3132

検査項目検索用
アプリ B-Book

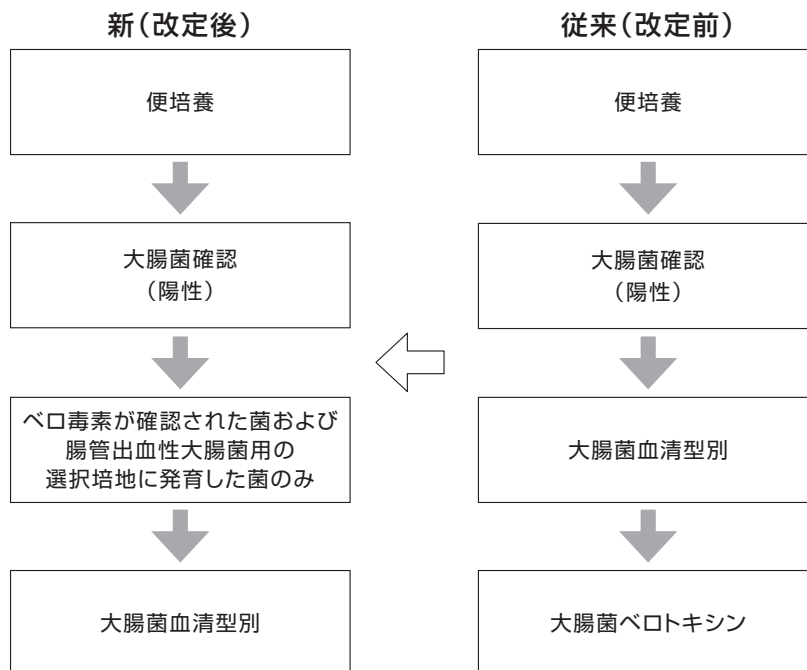


電子カルテはビー・エム・エル



診療報酬改定の内容と検査の進め方(概要)

	改定後	改定前
依頼コードNo.	08160	同左
検査項目名	大腸菌血清型別	病原性大腸菌O群血清型 (大腸菌血清型別)
検査実施料/判断料	175点/144点(免疫学的検査)	180点/144点(免疫学的検査)
診療報酬 改定内容	<p>D012 感染症免疫学的検査 「33」大腸菌血清型別は、細菌培養同定検査により大腸菌が確認され、及び大腸菌ベロトキシン定性により毒素が確認又は腸管出血性大腸菌用の選択培地に菌の発育が確認され、並びに血清抗体法により大腸菌のO抗原又はH抗原の同定を行った場合に、使用した血清の数、菌種等に関わらず算定する。 この場合において細菌培養同定検査の費用は別に算定できない。</p>	<p>D012 感染症免疫学的検査 「32」大腸菌血清型別は、細菌培養同定検査により大腸菌が確認された後、血清抗体法により大腸菌のO抗原又はH抗原の同定を行った場合に、使用した血清の数、菌種等に関わらず算定する。この場合において細菌培養同定検査の費用は別に算定できない。</p>
	<p>D023-2 その他の微生物学的検査 「3」大腸菌ベロトキシン定性は、細菌培養同定検査により大腸菌が確認され、病原性大腸菌が疑われる患者に対して行った場合に算定する。</p>	<p>D023-2 その他の微生物学的検査 「3」大腸菌ベロトキシン定性は、大腸菌の抗原定性の結果より病原性大腸菌が疑われる患者に対して行った場合に算定する。</p>

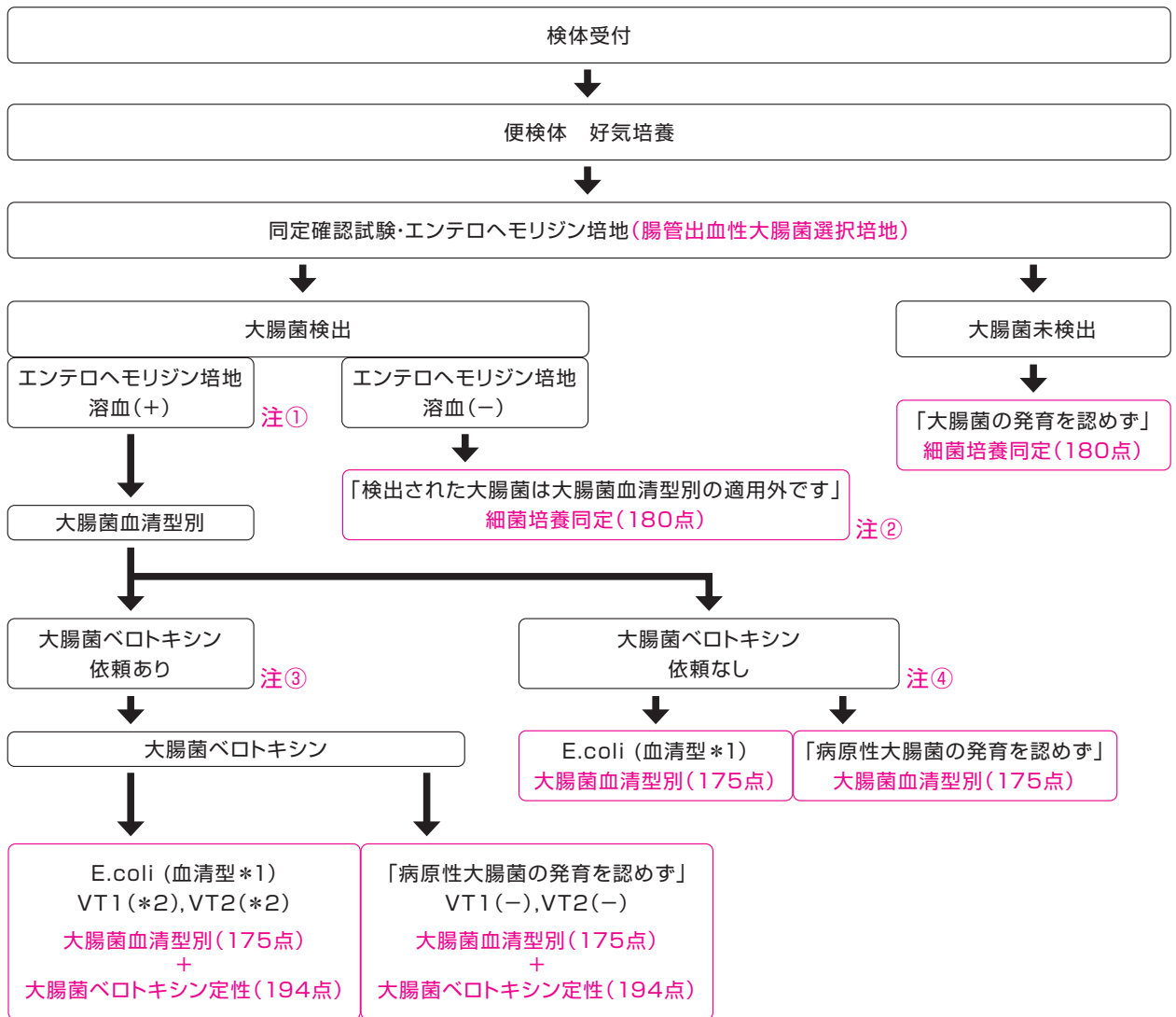


【診療報酬改定に対する弊社対応のポイント】

1. 病原性大腸菌を対象とする細菌培養同定検査については、病原因子であるベロ毒素の検出を優先する検査方法に変更します。
2. ベロ毒素定性試験陰性もしくは腸管出血性大腸菌用の選択培地にて該当菌の発育が無い場合は、大腸菌血清型別を実施いたしません。

弊社の検査の進め方は次ページをご確認ください。

弊社の検査の進め方(新検査工程)



*1 大腸菌血清型が入ります。
(例) E.coli(血清型O1)、E.coli(血清型O157)等

*2 (+)、(-)の判定が入ります。
(例) VT1(+), VT2(+), VT1(+), VT2(-)等

注① エンテロヘモリジン培地を使用し、腸管出血性大腸菌の可能性のある大腸菌のみ、大腸菌血清型別(08160)の検査を実施いたします。

注② 大腸菌が発育してもエンテロヘモリジン培地が溶血(-)の場合、大腸菌血清型別(08160)の結果は「検出された大腸菌は大腸菌血清型別の適用外です」として扱い、目的菌の結果欄は「適用外」とさせていただきます。同時依頼で大腸菌ベロトキシン(08415)のご依頼がある場合は、検査不要とさせていただきます。

注③ エンテロヘモリジン培地が溶血(+)で大腸菌ベロトキシン(08415)のご依頼がある場合には、大腸菌血清型別(08160)の結果が陰性であっても大腸菌ベロトキシン(08415)を実施いたします。

注④ エンテロヘモリジン培地が溶血(+)で大腸菌ベロトキシン(08415)のご依頼が無い場合には、大腸菌ベロトキシン(08415)の追加の確認をさせていただきます。