

## 検査報告書変更のお知らせ

謹啓 時下益々ご清栄のこととお慶び申し上げます。

平素は格別なご愛顧を賜り厚くお礼申し上げます。

この度、マイクロアレイ染色体検査(先天性疾患)におきまして、検査報告書(親展報告書)を変更させていただきます。

なお、この変更に伴う受託要領等の変更はございません。

先生方には大変ご迷惑をお掛けいたしますが、何卒ご了承のほどよろしくお願い申し上げます。

謹白



### 項目名

総合検査案内 2022 : 158 ページ掲載

### ● マイクロアレイ染色体検査(先天性疾患)

(依頼コード No.13612)

変更日 2022年11月1日(火) ご依頼分より

#### ■ 主な変更点

- ・ 検査報告書の各ページに「マイクロアレイデータ名(弊社の管理番号)」と「患者名」を記載し、データ管理をしやすくします。
- ・ 「染色体ビュー」の画像サイズを大きくして、見やすくします。
- ・ 新たに「ゲノムビュー(全染色体の解析結果)」を掲載します。

- 変更内容の詳細は次ページをご参照ください。

次ページに続きます

株式会社 **ビー・エム・エル**

本社 : 〒 151-0051 東京都渋谷区千駄ヶ谷 5-21-3

総合研究所 : 〒 350-1101 埼玉県川越市の場 1361-1

☎ 03(6629)7386 FAX 049(232)3132

検査項目検索用  
アプリ B-Book



電子カルテはビー・エム・エル



## 変更内容

1. 検査報告書の各ページに「マイクロアレイデータ名(弊社の管理番号)」と「患者名」を記載します。

「マイクロアレイデータ名」

CGH00123

### サンプル情報

#### Sample Information

アレイID : 254457719963.1.3  
マイクロアレイデータ名 : CGH00123  
受付No. : 000-00  
受付日 : 0000/00/00  
性別 : Male  
患者名 : カワゴエ タロウ  
中間報告書作成 (Intermediate Report by) : BMLDM001/ksensy

### ゲイン/ロス領域表

#### Gain/Loss Intervals Table

| 染色体<br>Chr | 最小始点-終点(bp)<br>最大始点-終点(bp)<br>Min Start-Stop(bp)<br>Max Start-Stop(bp) | 最小サイズ(kb)<br>最大サイズ(kb)<br>Min Size(kb)<br>Max Size(kb) | 最小サイトバンド<br>最大サイトバンド<br>Min Cytoband<br>Max Cytoband | ゲイン/ロス<br>Gain/Loss | アノテーション<br>Annotations  |
|------------|--|--|--|---------------------|---|
| chr2       | 89141608-90013062<br>89109965-90044818                                 | 871.455<br>934.854                                     | p11.2<br>p11.2                                       | -1.151667           |   |
| chr7       | 72003013-72314669<br>71970684-72401085                                 | 311.657<br>430.402                                     | q11.22 - q11.23<br>q11.22 - q11.23                   | 0.487979            | TYW1B, MIR4650-1, MIR4650-2, SBDSP1   |
| chr11      | 9645441-10150556<br>9620689-10187931                                   | 505.116<br>567.243                                     | p15.4<br>p15.4                                       | -0.997632           | SWAP70, LINC02709, SBF2-AS1, SBF2, LOC101928008                             |
| chr16      | 34482042-34743643<br>34452646-34777184                                 | 261.602<br>324.539                                     | p11.2 - p11.1<br>p11.2 - p11.1                       | 0.600205            | LINC01566, FRG2DP, TP53TG3HP  |
| chr22      | 22531755-23012072<br>22495023-23056561                                 | 480.318<br>561.539                                     | q11.22<br>q11.22                                     | -0.885937           | WPREB1, BMS1P20, ZNF280B, ZNF280A, FRAME, LL22NC03-63E9.3, POM121L1P, GGTL2 |
| chr22      | 23056562-23228483<br>23012073-23258228                                 | 171.922<br>246.156                                     | q11.22<br>q11.22                                     | -6.096488           | MIR650, MIR5571   |

ゲイン=ゲイン

Gain=Gain

ロス=ロス

Loss=Loss

総ゲイン/ロス領域数: 6

Total Gain/Loss Intervals: 6

体外診断用

解析方法 : GenetiSure Dx Postnatal Analysis Method\_v1

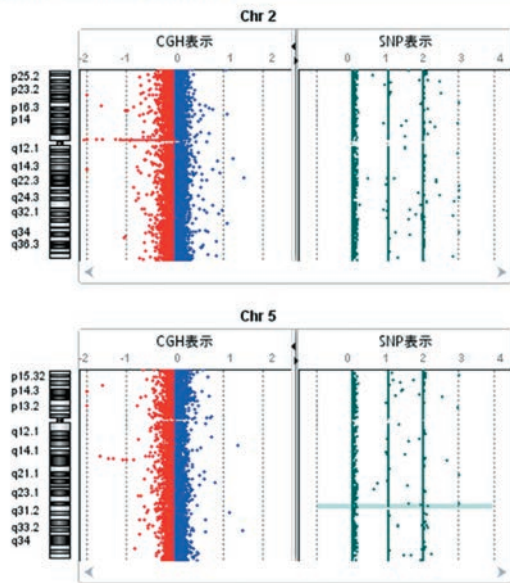
ページ 1/18

カワゴエ タロウ

「患者名」

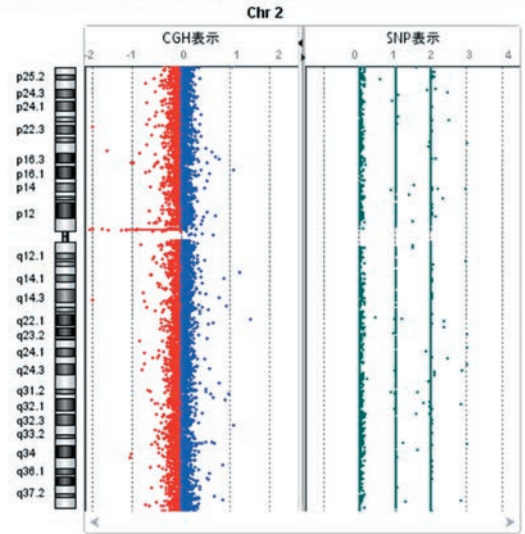
2. 染色体ビューのサイズが大きくなります。

染色体ビュー(ゲイン/ロス/LOH)  
Chromosome Views (Gain/Loss/LOH)



= 変更前 =

染色体ビュー(ゲイン/ロス/LOH)  
Chromosome Views (Gain/Loss/LOH)

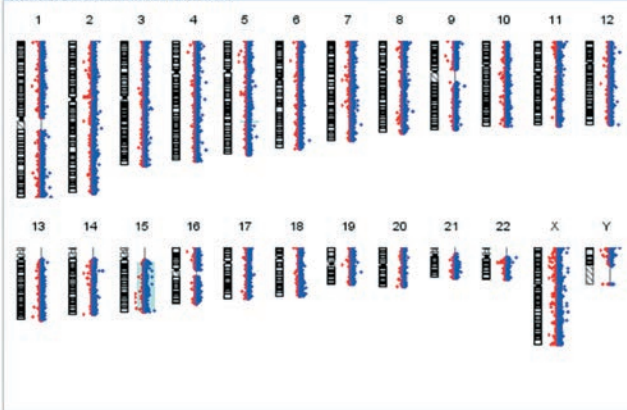


= 変更後 =



3. 新たに「ゲノムビュー(全染色体の解析結果)」を掲載します。

ゲノムビュー(ゲイン/ロス/LOH)  
Genome View (Gain/Loss/LOH)



ゲノムビュー(LOH)  
Genome View (LOH)

